

worps[^]wede
das künstlerdorf

offene ateliers

worps
wede 23

Kunst erleben!

7. bis 9. Juli 2023
Freitag bis Sonntag
11 bis 18 Uhr

www.offene-ateliers-worpswede.de

Offene Ateliers Worpswede



Lithografie, Foto: © Klaudia Krohn

Vom 7. bis 9. Juli 2023 haben Kunstinteressierte die Gelegenheit, Einblicke in das Schaffen von zeitgenössischen Künstlerinnen und Künstlern und Kunsthandwerkerinnen und Kunsthandwerkern vor Ort zu erhalten. Während der Offenen Ateliers zeigen rund 50 Teilnehmende ihr Können, beantworten Fragen zu Techniken und Ideen und erklären ihre Vorgehensweisen. Schauen Sie hinter die Kulissen in den Ateliers und Werkstätten und erfahren mehr zu Mokume Gane und Edelmetallstricken, Acryl Pouring, Découpage, Stenceling und Oleografie. Neben den Verfahren von Bronzeguss, Lithografie und Radierung werden Malerei, Skulptur, Fotografie, Grafik, Design, Textilgestaltung und Schmuck, Keramik, Skulptur und Objektkunst präsentiert.

Wir laden Sie herzlich ein, in Worpswede drei Tage lang Kunst zu erleben und Atelieratmosphäre zu genießen. Und wenn Sie möchten, sogar selbst kreativ zu werden!

Ausführliche und informative Texte über die Arbeitsschwerpunkte der Künstler*innen, Abbildungen und Adressen und den Download der Broschüre erhalten Sie unter:

www.offene-ateliers-worpswede.de

Auch außerhalb des Wochenendes der Offenen Ateliers können Sie Künstler*innen in ihren Ateliers besuchen. Vereinbaren Sie einfach einen Termin.

„Offene Ateliers Worpswede“

ist eine Veranstaltung der Gemeinde Worpswede.

Koordination und Redaktion: Klaudia Krohn, Kulturbeauftragte
Telefon 04792 - 987 89 19, k.krohn@gemeinde-worpswede.de

Offene Ateliers on Tour

Während der „Offenen Ateliers“ laden die Gästeführer Worpswede-Teufelsmoor e. V. zu verschiedenen Rundgängen und Radtouren durch Worpswede und einige umliegenden Dörfer ein. Sie besuchen mit Ihnen eine Auswahl von Ateliers und Werkstätten und erhalten so einen kleinen Einblick in die aktuelle kreative Vielfalt des Künstlerdorfes Worpswede.



Foto: © Jost Wischnewski



Foto: © Klaudia Krohn

► **Atelierführungen per Rad**

Dauer: 4 Stunden, Strecke: ca. 15 km

Samstag 8.7. von 13.00 bis ca. 17.00 Uhr

Sonntag 9.7. von 10.00 bis ca. 14.00 Uhr

Treffpunkt: Tourist-Information Worpswede, Bergstraße 13.
Fahrräder sind mitzubringen.

Öffentliche Führung: 17 € pro Person (max. 16 Personen)

Gruppenführung: 200 € (max. 16 Personen)

► **Atelierführungen zu Fuß**

Dauer: 2,5 Stunden, Strecke: ca. 4 km

Samstag 8.7. von 14.00 bis ca. 16.30 Uhr

Sonntag 9.7. von 14.00 bis ca. 16.30 Uhr

Treffpunkt: Tourist-Information Worpswede, Bergstraße 13.

Öffentliche Führung: 13 € pro Person (max. 16 Personen)

Gruppenführung: 150 € (max. 16 Personen)

Anmeldung und Information:

Öffentliche Führungen reservieren Sie bei der Tourist-Information unter Telefon 04792 9358 20

Gruppenbuchungen über die Gästeführer Worpswede – Teufelsmoor e. V.
www.worpswede-fuehrung.de

► **Shuttleservice**

Mit unserem kostenlosen Shuttleangebot können auch Fußgänger die Offenen Ateliers erleben und weiter entfernte Ateliers in den Ortschaften erreichen. Den Shuttleservice finden Sie vor der Tourist-Information in der Bergstraße 13.



Alle Künstler - Alle Ateliers

Die Ateliers sind von Freitag bis Sonntag zwischen 11 und 18 Uhr geöffnet. Achten Sie bitte auf abweichende Öffnungszeiten bei einzelnen Künstler:innen.

Alle Ateliers sind nummeriert und in der Übersichtskarte auf den letzten Seiten eingezeichnet. Vorführungen in den Ateliers finden Sie auf den Seiten 15 bis 24.

► Worpswede



Bernd Altenstein

Skulptur, Zeichnung
www.altenstein.com

1 Bauernreihe 8 b



Gisela Eufe

Skulptur
www.skulptur-gisela-eufe.de



Christoph Fischer

Skulptur
www.bildhauer-worpswede.de



Hartmut Balke

Malerei, Zeichnung

2 Am Hörenberg 4



Sven Bartel

Musikinstrumente, Objekte
www.cajonatelier.de

3 Bahnhofstraße 13
nur Sa und So



Karin Bison-Unger

Malerei, MALSCHULE WORPSWEDE
www.karibudesign.de

4 Im Schluh 73A
11 - 15 Uhr



Roland Darjes

Skulptur, Spiegelungen, Objekte
www.rolanddarjes.com

5 Weyerdeelen 9



Philemon-Sophia Hoepfner

Papierschöpfkunst
www.atelier-rubin.de

6 Bauernreihe 8a
nur Sa und So 15 -18 Uhr



Steffi Grüber

Malerei

7 Vor Weyerdeelen 31
nur Sa und So



Steffi Karwat

Keramik
www.nueko.de

8 Vor Weyerdeelen 13
nur Sa



Michael Klöcker

Malerei, Zeichnung
www.michaelkloeker.de

9 Hinterm Berg 87a



Ina und Markus Landt

Druckgrafik an der Leine
www.kunstgraphik.blogspot.com

10 Bergstraße 13/Tourist-Info



Shuttleservice

Damit auch Fußgänger weiter abgelegene Ateliers erreichen können, bieten wir einen Shuttleservice vor der Tourist-Information, Bergstraße 13, an.



Ilka Mahrt

Malerei, Druckgrafik

11 Lindenallee 29
nur Sa und So



Angelika Achinger

Stickereien

Gast bei Ilka Mahrt



Barbara Millies

Fotografie

www.barbaramillies.de

12 Im Schluf 10
nur Sa und So



Almuth Rabenstein

Schmuck

13 Hinterm Berg 4



Ingrid Ripke-Bolinus

Porzellan

www.ripke-bolinus-keramik.de

14 Albert-Schiestl-Weg 12



Signore Buccis

Malerei

15 Gast im Nurdachhaus/Käseglocke
Lindenallee

► **Atelierführungen zu Fuß**

Rundgänge zu einer kleinen Auswahl an Ateliers in Worpswede. Während des Spaziergangs erfahren Sie Wissenswertes über die Künstlerkolonie gestern und heute.

Ausführliche Informationen zu unseren Touren auf Seite 3.



Cosima Schierenbeck

Malerei, Skulpturen

16 Ostendorfer Straße 67
nur Sa und So



Anne Sommer

Malerei, Objekte
www.frau-sommer.com

17 Hans-am-Ende-Weg 12c



Iris und Andreas Uphoff

Schmuck
www.goldschmiede-uphoff.de

18 Bergstraße 36



Shuttleservice

Damit auch Fußgänger weiter
abgelegene Ateliers erreichen
können, bieten wir einen
Shuttleservice vor der Tourist-
Information, Bergstraße 13, an.



Ulli Zipp

Malerei
www.uzipp.de

19 Hans-am-Ende-Weg 28



Yvonne Otto

Keramik
www.keramikatelier-otto.de

Gast bei Ulli Zipp



Ines Waldbrunn

Malerei, Objekte, Zeichnungen
www.ines-waldbrunn.de

20 Bergstraße 22

Galerie Altes Rathaus

21 Bergstraße 1



Jürgen Strasser

Fotografie, Photographie
www.juergenstrasser.de
www.galerie-altes-rathaus-worpswede.de

Paula lebendiger Galerieraum

22 Bergstraße 1



www.zeitgenössische-bildung.de

Skulpturen im öffentlichen Raum

23 in der Bergstraße

Prof. Bernd Altenstein zum 80. Geburtstag

Meister & Schüler*innen

Beispiele der
Bremer Bildhauerschule

Haus 6

24 Findorfstraße 6



Begegnungsstätte ortsansässiger Künstler*innen

nur Sa 12 - 19 Uhr

Galerie KannArt

25 Im Schluh 71



„SIBERIADE“
Kunst und Künstler aus Sibirien
www.kannart.de
www.schlueh.art

Kunstkaufhaus

26 Findorfstraße 10



Mimis Erbe

www.mimis-erbe.com

Künstlerpresse Worpswede

27 Findorfstraße 16



Ina und Markus Landt

Radierung/Kupferdruck
nur Sa 15 - 17 Uhr



Karin König

Lithografie
nur So 14 - 18 Uhr

Gute Werke

28 Osterweder Straße 2



Ottersberger Manufakturen

Malerei, Handweberei, Design
www.ot-ma.de



Laurent Mousier

Schneiderei
www.laurent-moussier.com
Gast bei Ottersberger Manufakturen

Ateliers in der Schule

29 Im Rusch 2



Hannelore Casper

Keramik
nur Sa und So



David Didebulidze

Ausstellung
„steht auf Ihr Götter,
die Hurensöhne kommen“



BhimaGriem

Malerei, Freie Kunst, Objekte,
Skulpturen, Zeichnung
nur Fr 12 - 18 Uhr



Peter-Jörg Splettstößer

Malerei
nur Sa und So 15 - 18 Uhr

Künstlerhäuser Worpswede

30 Vor den Pferdeweiden 16-18



Produktionsstätte zeitgenössischer Kunst

nur So 12 - 16 Uhr

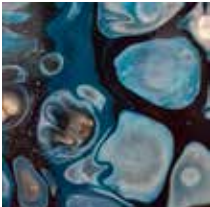
► **Neu Sankt Jürgen**
► **Überhamm**



Trudi Breuer

Schmuck, Design
www.interkultureller-schmuck.de

31 Kniependamm 53
nur Sa und So



Bettina Dämmig

Malerei
www.atelier-acrylykke.de

32 Am Schiffgraben 12



Hella Kühnel

Malerei
www.atelier-hella-kuehnel.de

33 Am Kniependamm 25
nur Sa und So



Kunstguss Rieke

Skulptur
www.kunstguss-rieko.de

34 Überhammerstraße 32
nur Sa und So



Shuttleservice

Damit auch Fußgänger weiter abgelegene Ateliers erreichen können, bieten wir einen Shuttleservice vor der Tourist-Information, Bergstraße 13, an.

► **Atelierführungen zu Fuß**

Rundgänge zu einer kleinen Auswahl an Ateliers in Worpswede. Während des Spaziergangs erfahren Sie Wissenswertes über die Künstlerkolonie gestern und heute.

Ausführliche Informationen zu unseren Touren auf Seite 3.

► **Hüttenbusch**

► **Heudorf**

► **Nordsode**



Helga Friedrichs

Schmuck, Design
www.helga-friedrichs.de

35 Auf den Bergen 23



Brigitta Fuchs

Textildesign

36 Hüttenbuscherstraße 14
nur Sa und So



Hans Jürgen Fuchs

Fotografie, Skulptur

nur Sa und So



Rolf Kaestner

Keramik, Objekte
www.raku-werkstatt-worpswede.de

37 Auf den Bergen 29
nur Sa und So



Ilse-Marie Seijger

Malerei, Druckgrafik
www.seijger.de

38 Mühlendamm 14a



Andrea Christiane Spring

Malerei, Acrylic Pouring
www.meermaid-art.de

39 Feldstraße 31



Dirk Godlinski

Fotografie
www.digitalografie.de



Siegfried O. Stolle

Malerei, Skulptur
www.stolle-art.de

40 Meinershagener Straße 1



Shuttleservice

Damit auch Fußgänger weiter abgelegene Ateliers erreichen können, bieten wir einen Shuttleservice vor der Tourist-Information, Bergstraße 13, an.

► Teufelsmoor



Heinz Cymontkowski

Malerei, Zeichnung, Skulptur

41 Zur kleinen Reihe 14



Sonngard Schneider

Fotografie, Malerei
www.sonngard.de

42 Teufelsmoorstraße 4a
nur Sa und So 13 - 18 Uhr

► Atelierführungen per Rad

Offene Ateliers on Tour lädt zu ca. 15 km langen Erlebnis-Kunsttouren auf dem Rad durch die malerische Umgebung des Künstlerdorfes am Rande des Teufelsmoores ein.

Ausführliche Informationen zu unseren Touren auf Seite 3.



Vorführungen / Veranstaltungen

Im umfangreichen Rahmenprogramm werden neben Malerei, Skulptur, Keramik, Fotografie, Film- und Objektkunst, Druckgrafik sowie Textil- und Schmuckdesign heute inzwischen unbekannte künstlerische Herstellungsverfahren, wie die Lithografie und Radierung vorgeführt. In einigen Ateliers können Sie selber aktiv werden. Auf diesen Seiten finden Sie die Veranstaltungen dazu.

Freitag, 7. Juli 2023

11 - 18 Uhr

- 2** Hartmut Balke malt und zeichnet **über die Welt und das Leben**: Sinnlichkeit, Erotik und Vergänglichkeit, oft in Serien und Varianten. Am Hörenberg 4
-
- 4** Karin Bison-Unger zeigt tolle Effekte aus der experimentellen Malerei und welche Möglichkeiten in ihr stecken. Die **Malerei mit Alkoholtinte** wird nach dem Prinzip der **Fluid Art** umgesetzt. Die sehr flüssige Konsistenz der Tinten führt zu tollen Farbverläufen und großartiger Farbtintensität. **MALSCHULE WORPSWEDE**, Im Schluh 73A
-
- 9** **Galerie Open-Air**. Bei trockenem Wetter verwandelt der Maler Michael Klöker den Garten in eine Open-Air-Galerie. Er präsentiert seine Bilder „plain air“ und zeigt wie er künstlerisch arbeitet. Hinterm Berg 87a
-
- 10** Kunst an der Leine: Eine **ephemere Galerie inszenieren Ina und Markus Landt** auf dem Vorplatz der Tourist-Information im Philine-Vogeler-Haus, Bergstraße 13
-
- 15** In einem langen, intensiven Prozess verarbeitet Signore Buccis Fundstücke zu Kompositionen. Der **Objektgestalter** taucht dabei ein in Farben und Materialien und **verwandelt Gegenstände in Bilder**. Zu Gast im NURDACH-Haus bei der Käseglocke präsentiert er eine Reihe seiner Arbeiten. Lindenstraße 13
-
- 19** **Landschaft, Bäume, Wasser – Menschenleere Stille** versucht die Malerin Ulli Zipp in ihren Bildern einzufangen. Wie sie mit hochpigmentierten Acrylfarben in vielen Schichten übereinander auf Leinen arbeitet präsentiert sie im Hans-am-Ende-Weg 28
-
- 19** Farbige **Porzellanengoben** werden geschichtet, auf Porzellan aufgearbeitet, zerschnitten, bildhaft kombiniert, erneut geschichtet – gleich einem malerischen Prozess. Durch Verdichtung dieser Farb- und Materialschichtungen ergeben sich neue, **abstrakte Dekorkompositionen mit lebendiger Farbtiefe**. Die Keramikerin Yvonne Otto zu Gast im Atelier Ulli Zipp. Hans-am-Ende-Weg 28

23 Die Worpsweder **Bergstraße** ist in diesem Frühling zum dritten Mal Ausstellungsort für **Skulpturen im öffentlichen Raum**. Seit Ende Juni 2023 sind Schüler*innen der Bildhauerklasse der HfK Bremen des Worpsweder Bildhauers Bernd Altenstein zu sehen. Die temporäre Ausstellung: **Meister & Schüler*innen - Beispiele der Bremer Bildhauerschule, Prof. Bernd Altenstein** zum 80. Geburtstag wird bis Juni 2024 gezeigt.

25 „**SIBERIADE**“ – Kunst und Künstler aus Sibirien. Galerie KannArt, Im Schluh 71

26 „**Mimis Erbe**“ – **Kunstkaufhaus**. Im historischen Stolte Haus haben Künstler*innen ein Forum für zeitgenössische Kunst geschaffen. In dem **Kunstraum** präsentieren und verkaufen sie zeitgenössische Kunst. Die aktuelle Ausstellung „**encore**“ zeigt Arbeiten der Bremer Künstlerin Ute Seifert. Findorffstraße 10

28 **Gute Werke** – Tage voller Kunst Hand Werk: **Webvorführungen** an traditionellen Flachwebstühlen, Einblicke in 20 Jahre „Gute Werke“ und als Gast Laurent Moussier mit seinen tollen Jacken – es wird schön! Osterweder Straße 2

31 Langjähriger Aufenthalt in zahlreichen sehr verschiedenen Kulturkreisen hat Trudi Breuer zu einer an- und aufregenden Sammlung von **Ornamenten, Symbolen und schmucktauglichen Kleinobjekten** verholpen, die sie zu Halsketten kombiniert. Jede Kette ist ein Unikat.
Am Kniependamm 53, Neu St. Jürgen

32 **Malen in der Scheune** – Besucher*innen sind herzlich eingeladen, eine Worpsweder Landschaft mit zu gestalten.
Atelier Bettina Dämmig, Am Schiffgraben 12, Neu St. Jürgen

35 Die Goldschmiedin Helga Friedrich führt die Technik des **Edelmetallstrickens** vor und zeigt die Herstellung von Mokume Gane.
Auf den Bergen 23, Hüttenbusch

38 Anhand der ausgestellten Werke wird Ilse-Marie Seijger die, von ihr angewandten **Techniken und Hintergründe** erläutern.
Mühlendamm 14a, Hüttenbusch

39 Das Künstlerpaar Andrea Christiane Spring (**Malerei**) und Dirk Godlinski (**Fotografie**) präsentiert seine Arbeiten in einer gemeinsamen Open Air Ausstellung im Garten. Erläuterungen über Motivation, Arbeitsweise und Technik gibt es in Hüttenbusch, Feldstraße 31

41 Auch heute noch kann man im Teufelsmoor **schwimmend Moorwiesen** finden, aber im Wesentlichen ist das Teufelsmoor eine von Menschenhand geschaffene Kulturlandschaft. Heute sind die Sumpf- und Moorwiesen geschützte Flächen. **Wind** können wir nicht sehen, wir sehen aber, was der Wind machen kann: Wind bewegt die Wolken, die Gräser der Wiesen: **moorwiesenwind** – Heinz Cymontkowski lässt spüren, dass seine Arbeiten in dem Landschaftsraum entstanden sind. Zur Kleinen Reihe 14 im Teufelsmoor

11 - 13.30 Uhr und 16 - 18 Uhr

22 Mit wandelnden Impulsausstellungen schafft **PAULA der lebendige Galerieraum** einen Ort zur Begegnung und zum individuellen Ausdruck. Besucher*innen dürfen aktiv und künstlerisch auf die Ausstellung reagieren und somit in einen öffentlichen Diskurs einsteigen. Bergstraße 1

16 Uhr

18 Goldschmiede Uphoff: **Schmiedevorfürungen eines Silberring.**
Bergstraße 36

29 **Bhima Griem** arbeitet mit **einfachsten**, oftmals **gefundenen Materialien**. Er entgrenzt seine Kunst, z. B. dadurch dass er die Grenzen von Genres nicht anerkennt und stattdessen Malerei, Bildhauerei, Grafik und Musik miteinander kombiniert. So **schafft** er in seiner Kunst immer wieder **Zusammenhänge** zwischen den so unterschiedlichen Materialien.
Atelier in der Schule, Im Rusch 2

Samstag, 8. Juli 2023

11 - 18 Uhr

2 Hartmut Balke malt und zeichnet **über die Welt und das Leben**: Sinnlichkeit, Erotik und Vergänglichkeit, oft in Serien und Varianten. Am Hörenberg 4

3 Schauen Sie dem **Cajon Bauer Sven Bartel-Baro über die Schulter** und entdecken Sie neben dem Klangerlebnis auch die vielfältigen Designmöglichkeiten bei der Arbeit mit Furnieren und testen Sie vor allem die einzigartigen Instrumente. Bahnhofstr. 5

4 Karin Bison-Unger zeigt tolle Effekte aus der experimentellen Malerei und welche Möglichkeiten in ihr stecken. Die **Malerei mit Alkoholtinte** wird nach dem Prinzip der **Fluid Art** umgesetzt. Die sehr flüssige Konsistenz der Tinten führt zu tollen Farbverläufen und großartiger Farbintensität.
MALSCHULE WORPSWEDE, Im Schluh 73A

7 Steffi Grübler gibt in ihrem Atelier Erläuterungen zu den Techniken: **Acryl Pouring, Découpage, Stenceling und Oleografien**. Vor Weyerdeelen 31

8 NÜKO – **handgefertigte Keramik** von Steffi Karwat. Vor Weyerdeelen 13

9 **Galerie Open-Air**. Bei trockenem Wetter verwandelt der Maler Michael Klöker den Garten in eine Open-Air-Galerie. Er präsentiert seine Bilder „plain air“ und zeigt wie er künstlerisch arbeitet. Hinterm Berg 87a

10 Kunst an der Leine: Eine **ephemere Galerie inszenieren Ina und Markus Landt** auf dem Vorplatz der Tourist-Information im Philine-Vogeler-Haus, Bergstraße 13

15 In einem langen, intensiven Prozess verarbeitet Signore Buccis Fundstücke zu Kompositionen. Der **Objektgestalter** taucht dabei ein in Farben und Materialien und **verwandelt Gegenstände in Bilder**.
Zu Gast im NURDACH-Haus bei der Käseglocke präsentiert er eine Reihe seiner Arbeiten. Lindenstraße 13

16 **Galerie und Gartenausstellung** bei Cosima Schierenbeck.
Ostendorfer Straße 67

-
- 19** Landschaft, Bäume, Wasser – Menschenleere Stille versucht die Malerin Ulli Zipp in ihren Bildern einzufangen. Wie sie mit hochpigmentierten Acrylfarben in vielen Schichten übereinander auf Leinen arbeitet präsentiert sie im Hans-am-Ende-Weg 28
-
- 19** Farbige Porzellanengoben werden geschichtet, auf Porzellan aufgearbeitet, zerschnitten, bildhaft kombiniert, erneut geschichtet – gleich einem male- rischen Prozess. Durch Verdichtung dieser Farb- und Materialschichtungen ergeben sich neue, abstrakte Dekorkompositionen mit lebendiger Farbtiefe. Die Keramikerin Yvonne Otto zu Gast im Atelier Ulli Zipp. Hans-am-Ende-Weg 28
-
- 22** Mit wandelnden Impulsausstellungen schafft PAULA der lebendige Galerieraum einen Ort zur Begegnung und zum individuellen Ausdruck. Besucher*innen dürfen aktiv und künstlerisch auf die Ausstellung reagieren und somit in einen öffentlichen Diskurs einsteigen. Bergstraße 1
-
- 23** Die Worpsweder Bergstraße ist in diesem Frühling zum dritten Mal Ausstellungsort für Skulpturen im öffentlichen Raum. Seit Ende Juni 2023 sind Schüler*innen der Bildhauerklasse der HfK Bremen des Worpsweder Bildhauers Bernd Altenstein zu sehen. Die temporäre Ausstellung: Meister & Schüler*innen - Beispiele der Bremer Bildhauerschule, Prof. Bernd Altenstein zum 80. Geburtstag wird bis Juni 2024 gezeigt.
-
- 25** „SIBERIADE“ – Kunst und Künstler aus Sibirien. Galerie KannArt, Im Schluh 71
-
- 26** „Mimis Erbe“ – Kunstkaufhaus. Im historischen Stolte Haus haben Künstler* innen ein Forum für zeitgenössische Kunst geschaffen. In dem Kunstraum präsentieren und verkaufen sie zeitgenössische Kunst. Die aktuelle Ausstellung „encore“ zeigt Arbeiten der Bremer Künstlerin Ute Seiffert. Findorffstraße 10
-
- 28** Gute Werke – Tage voller Kunst Hand Werk: Webvorführungen an traditionellen Flachwebstühlen, Einblicke in 20 Jahre „Gute Werke“ und als Gast Laurent Moussier mit seinen tollen Jacken – es wird schön! Osterweder Straße 2
-
- 29** Die Keramikerin Hannelore Caspar gibt einen kleinen Einblick in ihre Malerei, die hauptsächlich auf ihren Keramiken und inzwischen aber auch auf der Leinwand zum Ausdruck kommt. Atelier in der Schule, Im Rusch 2
-
- 31** Langjähriger Aufenthalt in zahlreichen sehr verschiedenen Kulturkreisen hat Trudi Breuer zu einer an- und aufregenden Sammlung von Ornamenten, Symbolen und schmucktauglichen Kleinobjekten verholfen, die sie zu Halsketten kombiniert. Jede Kette ist ein Unikat. Am Kniependamm 53, Neu St. Jürgen
-
- 32** Malen in der Scheune – Besucher*innen sind herzlich eingeladen, eine Worpsweder Landschaft mit zu gestalten. Atelier Bettina Dämmig, Am Schiffgraben 12, Neu St. Jürgen
-
- 33** Hella Kühnel – führt in die Entwicklung ihrer Arbeit ein und zeigt auch Anwendungsbeispiele ihrer Technik. Am Kniependamm 25, Neu St. Jürgen



Atelier Altenstein und Eufe, Foto: © Claudia Krohn

35 Die Goldschmiedin Helga Friedrich führt die Technik des **Edelmetallstrickens** vor und zeigt die Herstellung von Mokume Gane. Auf den Bergen 23, Hüttenbusch

37 In seiner **Gartenausstellung** erklärt der **Keramiker Rolf Kaestner** die Technik zum Raku-Brand. Auf dem Berge 29, Hüttenbusch

38 Anhand der ausgestellten Werke wird Ilse-Marie Seijger die, von ihr angewandten **Techniken und Hintergründe** erläutern. Mühlendamm 14a, Hüttenbusch

39 Das Künstlerpaar Andrea Christiane Spring (**Malerei**) und Dirk Godlinski (**Fotografie**) präsentiert seine Arbeiten in einer gemeinsamen Open Air Ausstellung im Garten. Erläuterungen über Motivation, Arbeitsweise und Technik gibt es in Hüttenbusch, Feldstraße 31

41 Auch heute noch kann man im Teufelsmoor **schwimmend Moorwiesen** finden, aber im Wesentlichen ist das Teufelsmoor eine von Menschenhand geschaffene Kulturlandschaft. Heute sind die Sumpf- und Moorwiesen geschützte Flächen. **Wind** können wir nicht sehen, wir sehen aber, was der Wind machen kann: Wind bewegt die Wolken, die Gräser der Wiesen: **moorwiesenwind** – Heinz Cymontkowski lässt spüren, dass seine Arbeiten in dem Landschaftsraum entstanden sind. Zur Kleinen Reihe 14 im Teufelsmoor

12 - 16 Uhr

25 „KannArt“ – Performance: Nikolai Taidakov wird ein Bild live malen. Besucher erleben hautnah die Erschaffung eines Gemäldes. Im Schluh 71



Künstlerpresse Worswede, Foto: © Ina und Markus Landt

12 - 19 Uhr

- 24** Das **Haus6** ist zu einer **Wirkungsstätte für junge Worsweder Kunstschaffende** geworden. Sie haben das Haus punktuell renoviert, ihre Ateliers bezogen, einen gemeinnützigen Verein (Folge 6 e. V.) zur Kunstförderung gegründet und bereits zahlreiche Ausstellungen, Workshops, Tage der offenen Tür und andere Events veranstaltet. Es versteht sich als Begegnungsstätte von ortsansässigen sowie Künstler*innen, die Worswede temporär besuchen. Findorfstraße 6

13 und 16 Uhr

- 18** Goldschmiede Uphoff: **Schmiedevorfürungen eines Silberring.** Bergstraße 36

13 - 18 Uhr

- 42** Das Atelier von Sonngard Schneider ist ein **sinnlicher Erlebnisraum** zum EINTAUCHEN – ERLEBEN – GENIEßEN. Teufelsmoorstraße 4a

14 und 17 Uhr

- 34** **Betriebsführung mit Bronzeguss-Vorführung.** An konkreten Beispielen werden alle Produktionsstufen gezeigt, die zur Herstellung einer Bronzeplastik erforderlich sind. Kunstguss Rieke, Überhammer Straße 32.

15 - 17 Uhr

- 11** **Musikaufführungen mit Querflöte** (Ricarda Streckel) und Schlagzeug (Michael Sack) im Atelier Ilka Mahrt, Lindenallee 29

- 27** **Künstlerpresse Worswede:** Die **Radierung** bezeichnet ein grafisches Tiefdruckverfahren der künstlerischen Druckgrafik, das im 15. Jhrdt. zum ersten Mal verwandt wurde. Das Künstlerpaar Ina und Markus Landt erklären die Geschichte und die Technik des Kupferdruckes an Hand von praktischen Vorfürungen. Findorfstraße 16

15 - 18 Uhr

- 29** Der Künstler Peter-Jörg Splettstößer gibt eine **Vorstellung** seiner künstlerischen **Arbeitsweise** an Hand von ausgestellten Arbeiten. Atelier in der Schule, Im Rusch 2

15.30 Uhr

- 6 Die **Bekleidungs therapie**, was ist das? Ein Kurzvortrag von Philemon-Sophia Hoepfner über die, von ihr entwickelte, Bekleidungs therapie, welche ein neuer Weg für eine Ästhetik in der **Bekleidungskunst** ist. Bauernreihe 8a

16 Uhr

- 25 „**KannArt**“ – Auktion des bei der Performance entstandenen Gemäldes von Nikolai Taidakov. Im Schluh 71

17 Uhr

- 26 **Künstlergespräch im Kunstkaufhaus Mimis Erbe**. Im historischen Worpsweder Stolte Haus haben Künstler*innen ein Forum für zeitgenössische Kunst geschaffen. In dem Kunstraum präsentieren und verkaufen sie zeitgenössische Kunst. Peter Klug im Gespräch mit Ute Seifert, die Künstlerin wird den ganzen Tag vor Ort sein. Findorffstraße 10

Sonntag, 10. Juli 2022

11 - 18 Uhr

- 2 Hartmut Balke malt und zeichnet **über die Welt und das Leben**: Sinnlichkeit, Erotik und Vergänglichkeit, oft in Serien und Varianten. Am Hörenberg 4

- 3 **Schauen Sie dem Cajon Bauer Sven Bartel-Baro über die Schulter** und entdecken Sie neben dem Klangerlebnis auch die vielfältigen Designmöglichkeiten bei der Arbeit mit Furnieren und testen Sie vor allem die einzigartigen Instrumente. Bahnhofstr. 5

- 4 Karin Bison-Unger zeigt tolle Effekte aus der experimentellen Malerei und welche Möglichkeiten in ihr stecken. Die **Malerei mit Alkoholtinte** wird nach dem Prinzip der **Fluid Art** umgesetzt. Die sehr flüssige Konsistenz der Tinten führt zu tollen Farbverläufen und großartiger Farbintensität. **MALSCHULE WORPSWEDE**, Im Schluh 73A

- 7 Steffi Grübler gibt in ihrem Atelier Erläuterungen zu den Techniken: **Acryl Pouring, Découpage, Stenceling und Oleografien**. Vor Weyerdeelen 31

- 9 **Galerie Open-Air**. Bei trockenem Wetter verwandelt der Maler Michael Klöker den Garten in eine Open-Air-Galerie. Er präsentiert seine Bilder „plain air“ und zeigt wie er künstlerisch arbeitet. Hinterm Berg 87a

- 10 Kunst an der Leine: Eine **ephemere Galerie inszenieren Ina und Markus Landt** auf dem Vorplatz der Tourist-Information im Philine-Vogeler-Haus, Bergstraße 13

- 15 In einem langen, intensiven Prozess verarbeitet Signore Buccis Fundstücke zu Kompositionen. Der **Objektgestalter** taucht dabei ein in Farben und Materialien und **verwandelt Gegenstände in Bilder**. Zu Gast im NURDACH-Haus bei der Käseglocke präsentiert er eine Reihe seiner Arbeiten. Lindenstraße 13

- 16 **Galerie und Gartenausstellung** bei Cosima Schierenbeck. Ostendorfer Straße 67

-
- 19** Landschaft, Bäume, Wasser – Menschenleere Stille versucht die Malerin Ulli Zipp in ihren Bildern einzufangen. Wie sie mit hochpigmentierten Acrylfarben in vielen Schichten übereinander auf Leinen arbeitet präsentiert sie im Hans-am-Ende-Weg 28
-
- 19** Farbige Porzellanengoben werden geschichtet, auf Porzellan aufgearbeitet, zerschnitten, bildhaft kombiniert, erneut geschichtet – gleich einem male- rischen Prozess. Durch Verdichtung dieser Farb- und Materialschichtungen ergeben sich neue, abstrakte Dekorkompositionen mit lebendiger Farbtiefe. Die Keramikerin Yvonne Otto zu Gast im Atelier Ulli Zipp. Hans-am-Ende-Weg 28
-
- 22** Mit wandelnden Impulsausstellungen schafft PAULA der lebendige Galerieraum einen Ort zur Begegnung und zum individuellen Ausdruck. Besucher*innen dürfen aktiv und künstlerisch auf die Ausstellung reagieren und somit in einen öffentlichen Diskurs einsteigen. Bergstraße 1
-
- 23** Die Worpsweder Bergstraße ist in diesem Frühling zum dritten Mal Ausstellungsort für Skulpturen im öffentlichen Raum. Seit Ende Juni 2023 sind Schüler*innen der Bildhauerklasse der HfK Bremen des Worpsweder Bildhauers Bernd Altenstein zu sehen. Die temporäre Ausstellung: Meister & Schüler*innen - Beispiele der Bremer Bildhauerschule, Prof. Bernd Altenstein zum 80. Geburtstag wird bis Juni 2024 gezeigt.
-
- 25** „SIBERIADE“ – Kunst und Künstler aus Sibirien. Galerie KannArt, Im Schluh 71
-
- 26** „Mimis Erbe“ – Kunstkaufhaus. Im historischen Stolte Haus haben Künstler* innen ein Forum für zeitgenössische Kunst geschaffen. In dem Kunstraum präsentieren und verkaufen sie zeitgenössische Kunst. Die aktuelle Ausstellung „encore“ zeigt Arbeiten der Bremer Künstlerin Ute Seiffert. Findorffstraße 10
-
- 28** Gute Werke – Tage voller Kunst Hand Werk: Webvorführungen an traditionellen Flachwebstühlen, Einblicke in 20 Jahre „Gute Werke“ und als Gast Laurent Moussier mit seinen tollen Jacken – es wird schön! Osterweder Straße 2
-
- 29** Die Keramikerin Hannelore Caspar gibt einen kleinen Einblick in ihre Malerei, die hauptsächlich auf ihren Keramiken und inzwischen aber auch auf der Leinwand zum Ausdruck kommt. Atelier in der Schule, Im Rusch 2
-
- 31** Langjähriger Aufenthalt in zahlreichen sehr verschiedenen Kulturkreisen hat Trudi Breuer zu einer an- und aufregenden Sammlung von Ornamenten, Symbolen und schmucktauglichen Kleinobjekten verholfen, die sie zu Halsketten kombiniert. Jede Kette ist ein Unikat. Am Kniependamm 53, Neu St. Jürgen
-
- 32** Malen in der Scheune – Besucher*innen sind herzlich eingeladen, eine Worpsweder Landschaft mit zu gestalten. Atelier Bettina Dämmig, Am Schiffgraben 12, Neu St. Jürgen
-
- 33** Hella Kühnel – führt in die Entwicklung ihrer Arbeit ein und zeigt auch Anwendungsbeispiele ihrer Technik. Am Kniependamm 25, Neu St. Jürgen



Atelier Philemon-Sophie Hoepfner, Foto: © Klaudia Krohn

35 Die Goldschmiedin Helga Friedrich führt die Technik des **Edelmetallstrickens** vor und zeigt die Herstellung von Mokume Gane. Auf den Bergen 23, Hüttenbusch

37 In seiner **Gartenausstellung** erklärt der **Keramiker Rolf Kaestner** die Technik zum Raku-Brand. Auf dem Berge 29, Hüttenbusch

38 Anhand der ausgestellten Werke wird Ilse-Marie Seijger die, von ihr angewandten **Techniken und Hintergründe** erläutern. Mühlendamm 14a, Hüttenbusch

39 Das Künstlerpaar Andrea Christiane Spring (**Malerei**) und Dirk Godlinski (**Fotografie**) präsentiert seine Arbeiten in einer gemeinsamen Open Air Ausstellung im Garten. Erläuterungen über Motivation, Arbeitsweise und Technik gibt es in Hüttenbusch, Feldstraße 31

41 Auch heute noch kann man im Teufelsmoor **schwimmend Moorwiesen** finden, aber im Wesentlichen ist das Teufelsmoor eine von Menschenhand geschaffene Kulturlandschaft. Heute sind die Sumpf- und Moorwiesen geschützte Flächen. **Wind** können wir nicht sehen, wir sehen aber, was der Wind machen kann: Wind bewegt die Wolken, die Gräser der Wiesen: **moorwiesenwind** – Heinz Cymontkowski lässt spüren, dass seine Arbeiten in dem Landschaftsraum entstanden sind. Zur Kleinen Reihe 14 im Teufelsmoor

12 - 16 Uhr

30 **Künstlerhäuser Worpswede**. Seit über 40 Jahren sind internationale Künstler*innen in den Martin Kausche-Ateliers am Rande des Teufelsmoors zu Gast. Hier arbeiten bildende Künstler, Literaten und Musiker an ihren Projekten und regelmäßig sind Akademieklassen zu Gast.

In den Martin-Kausche-Ateliers finden dieses Jahr zu den Offenen Ateliers keine Veranstaltungen statt, sie öffnen aber für interessierte Besucher*innen ihre Türen. Vor den Pferdeweidn 16-18

13 und 16 Uhr

- 18 Goldschmiede Uphoff: Schmiedevorfürungen eines Silberring.
Bergstraße 36

13 - 18 Uhr

- 42 Das Atelier von Sonngard Schneider ist ein sinnlicher Erlebnisraum zum EINTAUCHEN – ERLEBEN – GENIEßEN. Teufelsmoorstraße 4a

14 und 17 Uhr

- 34 Betriebsführung mit Bronzeguss-Vorführung. An konkreten Beispielen werden alle Produktionsstufen gezeigt, die zur Herstellung einer Bronzeplastik erforderlich sind. Kunstguss Rieke, Überhammer Straße 32.

14 - 18 Uhr

- 27 Künstlerpresse Worpswede: Lithografie - was ist das?
Vorführung der lithografischen Drucktechnik; eine malerische Vervielfältigungsmethode. Seit 2018 gehören alle künstlerischen Drucktechniken zum immateriellen Kulturerbe der UNESCO.
Die Lithographie ist das älteste Flachdruckverfahren und gehörte im 19. Jahrhundert zu den am meisten angewendeten Drucktechniken für farbige Drucke, wird aber heute nur noch im künstlerischen Bereich eingesetzt. Als Druckträger diente Solenhofener-Kalkschiefer.
Die Künstlerin Karin König präsentiert und erläutert den lithografischen Druckvorgang. Findorffstr. 16

15 Uhr

- 35 Live Irish Folk mit den Mulligan Music Makers im Garten der Goldschmiedin Helga Friedrich. Nur bei schönem Wetter.

Die Goldschmiedin Helga Friedrich führt die Technik des Edelmetallstrickens vor und zeigt die Herstellung von Mokume Gane.
Auf den Bergen 23, Hüttenbusch

15 - 17 Uhr

- 11 Musikaufführungen mit Querflöte (Ricarda Streckel) und Schlagzeug (Michael Sack) im Atelier Ilka Mahrt, Lindenallee 29

15 - 18 Uhr

- 29 Der Künstler Peter-Jörg Splettstößer gibt eine Vorstellung seiner künstlerischen Arbeitsweise an Hand von ausgestellten Arbeiten.
Atelier in der Schule, Im Rusch 2

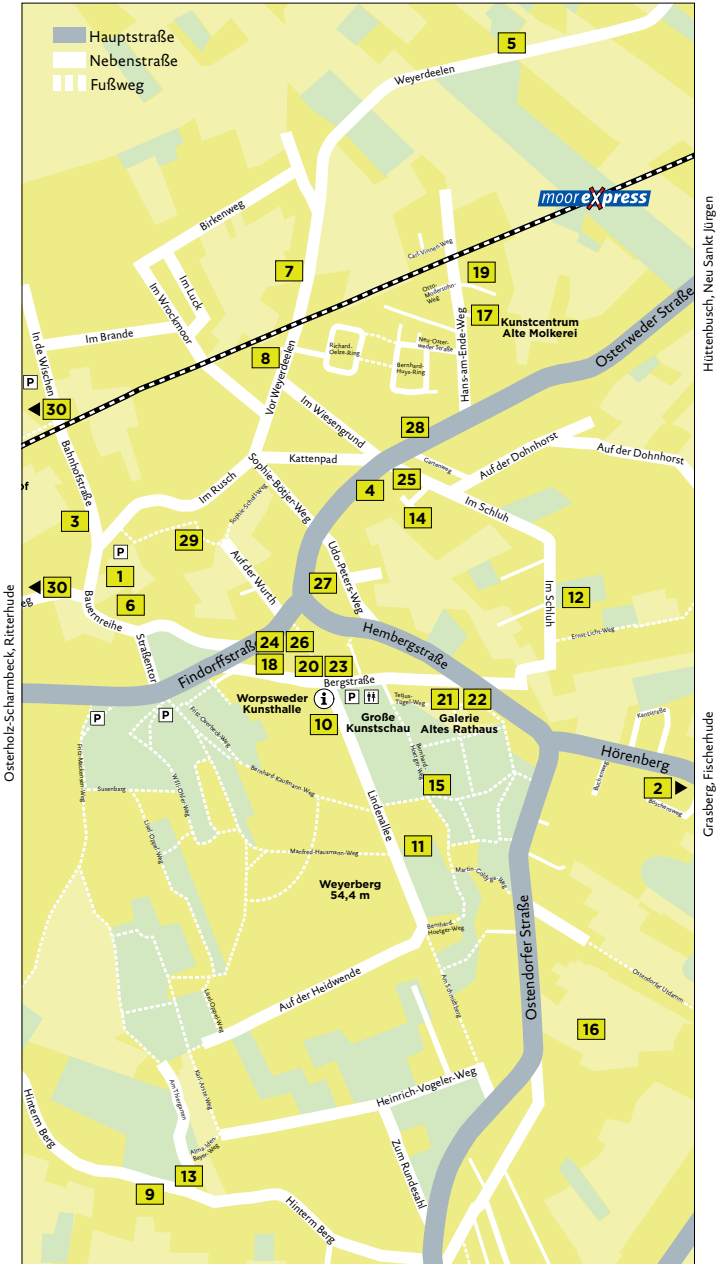
15.30 Uhr

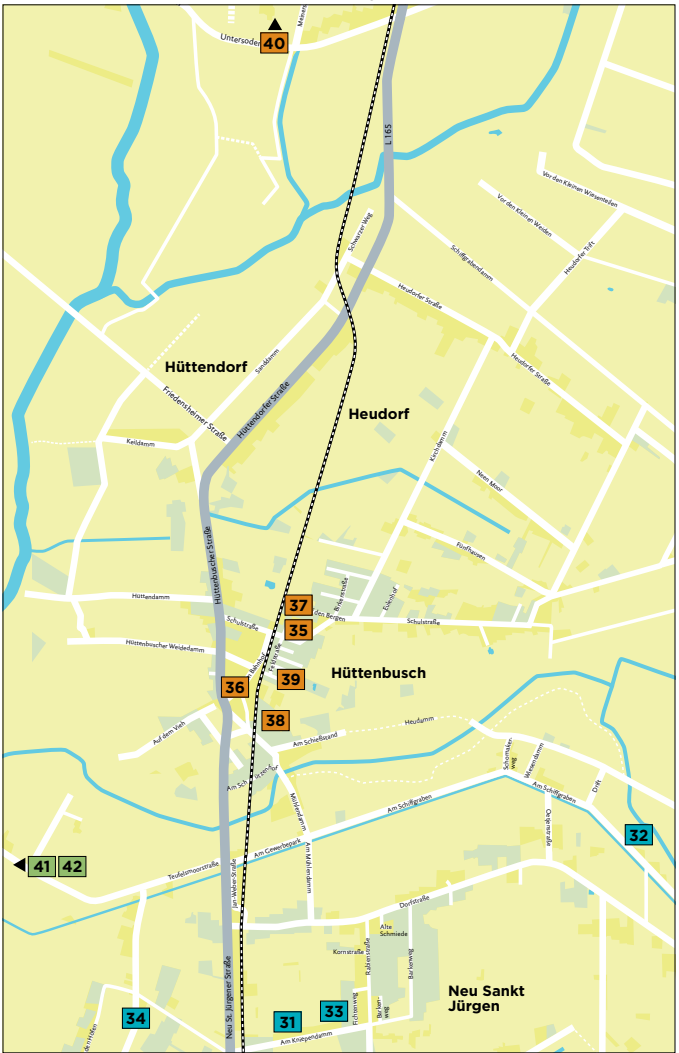
- 6 Die Bekleidungs therapie, was ist das? Ein Kurzvortrag von Philemon-Sophia Hoepfner über die, von ihr entwickelte, Bekleidungs therapie, welche ein neuer Weg für eine Ästhetik in der Bekleidungs kunst ist. Bauernreihe 8a



Übersichtskarten

Hier finden Sie alle Künstler und Ateliers der Offenen Ateliers für Ihre ganz persönliche Kunstroute. Viel Vergnügen.





Worswede Zentrum





Ilka Mahr, Foto: © Klaudia Krohn

worpswede
das künstlerdorf

Tourist-Information Worpswede

Bergstraße 13
27726 Worpswede
Tel. 04792-93 58 20
Fax 04792-93 58 23
info@worpswede.de
www.worpswede.de

Öffnungszeiten:

April – Oktober
Montag – Samstag: 10–17 Uhr
Sonntag: 10–15 Uhr

November – März
Montag – Sonntag: 10–15 Uhr

