

worps<sup>^</sup>wede  
das künstlerdorf

# offene ateliers

worps  
wede 19

## **Kunst erleben!**

12. bis 14. Juli 2019  
Freitag bis Sonntag  
11 bis 18 Uhr

[www.offene-ateliers-worpswede.de](http://www.offene-ateliers-worpswede.de)

## Offene Ateliers Worpswede



Bildhaueratelier Waldemar Otto, Foto: © Klaudia Krohn

Auf ein erlebnisreiches Wochenende in Worpswede können Kunstfreunde gespannt sein, wenn zeitgenössische Künstler und Kunsthandwerker im Künstlerdorf wieder ihre Türen für ein ganzes Wochenende öffnen.

Gut die Hälfte der in Worpswede lebenden Künstler\*innen stellen ihre Arbeiten vor und lassen Kunst dort erleben, wo sie entsteht. Neben Malerei, Skulptur, Keramik, Fotografie, Objektkunst, Druckgrafik sowie Textil- und Schmuckdesign werden die Lithografie und die Cyanotypie, weithin eher unbekannt künstlerische Herstellungstechniken, präsentiert und vorgeführt. Sie werden Gelegenheit haben, über Techniken und Ideen zu sprechen und Einblicke in künstlerische Arbeit gewinnen.

Die Künstler und das Rahmenprogramm finden Sie in der aktuellen Broschüre, die Sie in der Tourist-Information Worpswede erhalten.

Wir laden Sie herzlich ein, an allen drei Tagen zu schauen, erleben, genießen und zu verweilen. Und wenn Sie möchten, sogar selbst kreativ zu werden!

Ausführliche Informationen und den Download der Broschüre erhalten Sie unter:

**[www.offene-ateliers-worpswede.de](http://www.offene-ateliers-worpswede.de)**

## Offene Ateliers on Tour



Atelier Doris Bischoff, Foto: © Klaudia Krohn

Offene Ateliers on Tour lädt zu Erlebnis-Kunsttouren auf dem Rad durch die malerische Umgebung des Künstlerdorfes am Rande des Teufelsmoores ein oder zu Fuß durch das Künstlerdorf. Erfahrene Gästeführer begleiten die Führungen und besuchen eine Auswahl von Ateliers.

### ► Atelierführungen per Rad

Treffpunkt: Tourist-Information Worpswede. Fahrräder sind mitzubringen.  
Kosten: 13 € pro Person.

#### **Samstag 13. 07. 2019**

14 bis 18 Uhr

#### **Sonntag 14. 07. 2019**

11 bis 15 Uhr

14 bis 18 Uhr

#### **Anmeldung und Information:**

Gästeführer Worpswede-Teufelsmoor e.V.  
Telefon 04792-95 41 28  
[www.worpswede-fuehrungen.de](http://www.worpswede-fuehrungen.de)

Tourist-Information Worpswede  
Bergstraße 13  
Telefon 04792-93 58 20

---

## Atelierführungen zu Fuß



Kunstzentrum Alte Molkerei, Atelier Klaus Straubinger, Foto: © Klaudia Krohn

Rundgänge zu einer kleinen Auswahl an Ateliers in Worpswede. Während des Spaziergangs erfahren Sie Wissenswertes über die Künstlerkolonie gestern und heute.

### ► **Atelierführungen zu Fuß**

Samstag und Sonntag jeweils von 15 bis 17.30 Uhr  
Treffpunkt: Tourist-Information Worpswede.  
Kosten: 11 € pro Person.

### **Anmeldung und Information:**

Gästeführer Worpswede-Teufelsmoor e.V.  
Telefon 04792-95 41 28  
[www.worpswede-fuehrungen.de](http://www.worpswede-fuehrungen.de)

Tourist-Information Worpswede  
Bergstraße 13  
Telefon 04792-93 58 20

### ► **Shuttleservice**

Damit auch Fußgänger weiter abgelegene Ateliers erreichen können, bieten wir einen Shuttleservice vor der Tourist-Information, Bergstraße 13, an.

---

### **„Offene Ateliers Worpswede“**

ist eine Veranstaltung der Gemeinde Worpswede.

Koordination und Redaktion:  
Klaudia Krohn  
Kulturbeauftragte  
Telefon 04792-987 89 19  
[krohn@worpswede-touristik.de](mailto:krohn@worpswede-touristik.de)

## Alle Künstler - Alle Ateliers

Die Ateliers sind von Freitag bis Sonntag zwischen 11 und 18 Uhr geöffnet. Achten Sie bitte auf ggf. abweichende Öffnungszeiten bei einzelnen Künstlerinnen und Künstlern.

Alle Ateliers sind nummeriert und in der Übersichtskarte auf den letzten Seiten eingezeichnet. Vorführungen in den Ateliers finden Sie auf den Seiten 16 bis 23.

### ► Worpswede



#### Christoph Fischer

Skulptur  
[www.bildhauer-worpswede.de](http://www.bildhauer-worpswede.de)

1 Bauernreihe 8 b



#### Bernd Altenstein

Skulptur  
[www.altenstein.com](http://www.altenstein.com)



#### Gisela Eufe

Skulptur  
[www.bildhauerin-worpswede.de](http://www.bildhauerin-worpswede.de)



#### Doris Bischoff

Malerei, Skulptur  
[www.doris-bischoff.de](http://www.doris-bischoff.de)

2 Im Schluh 15



#### Nicola Rosner

Skulptur, Objekte  
[www.nicola-rosner.de](http://www.nicola-rosner.de)

Gast bei Doris Bischoff



**Lutz Bolinius**  
Malerei, Zeichnung

**3** Albert-Schiestl-Weg 12



**Ingrid Ripke-Bolinus**  
Porzellan  
[www.ripke-bolinus-keramik.de](http://www.ripke-bolinus-keramik.de)



**Hannelore Casper**  
Keramik

**4** Birkenweg 25



**Janosch Casper**  
Malerei

Gast bei Hannelore Casper



**Ulrich Conrad**  
Skulptur

**5** Hans-am-Ende-Weg 23



**Roland Darjes**  
Skulptur, Fotografie, Spiegelungen  
[www.rolanddarjes.com](http://www.rolanddarjes.com)

**6** Weyerdeelen 9



**Susanne Fasse**  
Malerei  
[www.susanne-fasse.de](http://www.susanne-fasse.de)

**7** Vor Weyerdeelen 20



**Birgit Frentrup**  
Malerei

**8** Hinterm Berg 3



**Karin Bison-Unger**

Malerei, Collage  
[www.karibudesign.de](http://www.karibudesign.de)

**9** Heinrich-Vogeler-Weg 4



**Josef Hartmann**

Malerei

**10** Bergstraße 16a



**Philemon-Sophia Hoepfner**

Malerei, Papierschöpfkunst  
[www.atelier-rubin.de](http://www.atelier-rubin.de)

**11** Bauernreihe 8a  
nur Sa und So



**Michael Klöker**

Malerei  
[www.michaelkloeker.de](http://www.michaelkloeker.de)

**12** Hinterm Berg 87a

**Kunstzentrum Alte Molkerei**

**13** Osterweder Straße 21



**Klaus Straubinger**

Malerei

**Galerie Altes Rathaus**

**14** Bergstraße 1



**Christine Steyer**

Fotografie, [www.steyer-cyanotypie.de](http://www.steyer-cyanotypie.de)  
[www.galerie-altes-rathaus-worpswede.de](http://www.galerie-altes-rathaus-worpswede.de)

**Künstlerpresse Worpswede**

**15** Findorfstraße 16



**Karin König**

Lithografie

nur Sa 15-18 Uhr, So 15-18 Uhr

**Paula  
lebendiger Galerieraum**

**16** Bergstraße 1



[www.zeitgenössische-bildung.de](http://www.zeitgenössische-bildung.de)



**Margaret Kelley**

Malerei

[www.m-kelley.com](http://www.m-kelley.com)

**17** Auf der Heidwende 37  
nur Sa und So: Führung 13.30 Uhr



**Waldemar Otto**

Skulptur

nur Sa und So: Führung 12-13 Uhr



**Ina und Markus Landt**

Druckgrafik

[www.kunstgraphik.blogspot.com](http://www.kunstgraphik.blogspot.com)

**18** Bergstraße 13/Tourist-Info  
Sa 10.30-14 Uhr, So 12-17 Uhr



**Alice Les Landes**

Belletristik, Skulptur

[www.les-landes.de](http://www.les-landes.de)

**19** Fritz-Mackensen-Weg 11  
Fr, Sa, So 14-19 Uhr



**Markus Lippeck**

Objekte, Textildesign

**20** Im Schluh 71



**Ilse Meinel**

Malerei

**21** Im Schluh 25  
nur Sa und So



**Ilka Mahrt**

Malerei

**22** Lindenallee 29  
nur Sa und So



**Sabine Stein**

Fotografie

Gast bei Ilka Mahrt





**Barbara Millies**

Fotografie

[www.barbaramillies.de](http://www.barbaramillies.de)

**23** Im Schluh 10



**Gabi Anna Müller und  
Renate Hochhard**

Fotografie

[www.kunst-druck-worpswede.de](http://www.kunst-druck-worpswede.de)

**24** Udo-Peters-Weg 5c  
nur Sa und So



**Kristen Müller**

Holz, Möbeldesign

[www.moebeltischlerei-worpswede.de](http://www.moebeltischlerei-worpswede.de)

**25** Im Schluh 33  
nur Sa und So



**Dörte Schnackenberg**

Keramik

Gast bei Kristen Müller



**Klaus Oberer**

Fotografie

[www.worpsweder-gegenwartskunst.de](http://www.worpsweder-gegenwartskunst.de)

**26** Lindenallee 25a



**Sabine Oberer-Cetto**

Schmuck



**Thomas Otto**

Malerei

[www.otto-art.de](http://www.otto-art.de)

**27** Vor Weyerdeelen 19  
nur Sa und So



**Almuth Rabenstein**

Schmuck

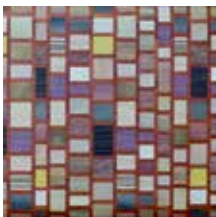
**28** Hinterm Berg 4



**Thomas Rinke**

Schmuck, Gerät  
[www.rinkegold.de](http://www.rinkegold.de)

**29** Bergstraße 22



**David Köbele**

Holzkunst  
[www.holz-auge.de](http://www.holz-auge.de)

Gast bei Thomas Rinke



**Citali Bierbaum**

Schmuck  
[www.citali-design.com](http://www.citali-design.com)

Gast bei Thomas Rinke



**Ilona Scholz**

Malerei, Zeichnung

**30** Im Schluh 31



**Christel Schäfer-Pieper**

Keramik  
[www.schaefer-pieper.de](http://www.schaefer-pieper.de)

**31** Auf der Heidwende 25a



**Regina und Christhard Richter**

Schmuck, Holzdesign  
[www.holzart-richter-squarespace.com](http://www.holzart-richter-squarespace.com)

Gast bei Schäfer-Pieper



**Norbert Schwarzer**

Malerei, Objekte  
[www.norbert-schwarzer.de](http://www.norbert-schwarzer.de)

**32** Fritz-Mackensen-Weg 11  
nur Sa und So



**Angelika Sinn**

Text-Sound, Künstlerbücher  
[www.angelika-sinn.de](http://www.angelika-sinn.de)

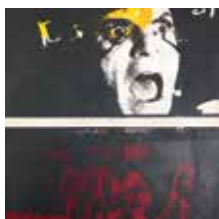
**33** Mobiles Atelier  
siehe Veranstaltungsorte



### **Anne Sommer**

Malerei, Objekte  
[www.frau-sommer.com](http://www.frau-sommer.com)

**34** Hembergstraße 17  
nur Sa und So



### **Jörg Steinbeck**

Malerei, Druckgrafik  
[www.kunst-joerg-steinbeck.com](http://www.kunst-joerg-steinbeck.com)

**35** Bahnhofstraße 15



### **Iris und Andreas Uphoff**

Schmuck  
[www.goldschmiede-uphoff.de](http://www.goldschmiede-uphoff.de)

**36** Bergstraße 36



### **Ulrike Waldeck-Runkel**

Malerei  
[www.atelier-worpswede.de](http://www.atelier-worpswede.de)

**37** Weyermoorer Straße 15a  
nur Sa und So



### **Ulrike Zipp**

Malerei  
[www.uzipp.de](http://www.uzipp.de)

**38** Hans-am-Ende-Weg 28



### **Anette Bussfeld**

Skulptur

Gast bei Ulrike Zipp

► **Bergedorf**  
► **Neu-Bergedorf**



### **Irene Hintmann-Klotz**

Malerei, Design  
[www.worpswede-kreativ.de](http://www.worpswede-kreativ.de)

**39** Bergedorfer Straße 39  
nur Sa und So

- ▶ Neu Sankt Jürgen
- ▶ Mevenstedt
- ▶ Überhamm



**Sabine Böhme**

Malerei  
[www.sabine-boehme.de](http://www.sabine-boehme.de)

**40** Rabiensstraße 75  
 nur Sa und So



**Trudi Breuer**

Schmuck, Design  
[www.interkultureller-schmuck.de](http://www.interkultureller-schmuck.de)

**41** Am Kniependamm 53  
 nur Sa und So



**Friederike Sensfuss**

Textildesign  
[www.sensfuss.com](http://www.sensfuss.com)

Gast bei Trudi Breuer



**Hella Kühnel**

Malerei  
[www.atelier-hella-kuehnel.de](http://www.atelier-hella-kuehnel.de)

**42** Am Kniependamm 25  
 nur Sa und So



**Bernd Thiele**

Grafik, Collagen

**43** Mevenstedter Straße 14  
 nur Sa und So



**Lothar Rieke**

Skulptur  
[www.kunstguss-rieko.de](http://www.kunstguss-rieko.de)

**44** Überhammer Straße 32  
 nur Sa und So



**Shuttleservice**

Damit auch Fußgänger weiter abgelegene Ateliers erreichen können, bieten wir einen Shuttleservice vor der Tourist-Information, Bergstraße 13, an.

► **Hüttenbusch**

► **Nordsode**



**Rolf Kaestner**

Keramik, Objekte

[www.raku-werkstatt-worpswede.de](http://www.raku-werkstatt-worpswede.de)

**45** Auf den Bergen 29



**Heide Schiffner**

Malerei

[www.heideschiffner.de](http://www.heideschiffner.de)

**46** Auf den Bergen 19



**Ilse-Marie Seijger**

Grafik, Malerei

[www.seijger.de](http://www.seijger.de)

**47** Mühlendamm 14a



**Frank-M. Stahlberg**

Malerei, Airbrush

[www.stahlberg-art.de](http://www.stahlberg-art.de)

**48** Hüttenbuscher Straße 36  
Sa 11-18, So 11-16 Uhr



**Siegfried O. Stolle**

Malerei, Skulptur

[www.stolle-art.de](http://www.stolle-art.de)

**49** Meinershagener Straße 1

## ► Teufelsmoor



**Heinz Cymontkowski**  
Malerei, Skulptur, Zeichnung

**50** Zur kleinen Reihe 14



**Sonngard Schneider**  
Fotografie, Malerei  
[www.sonngard.de](http://www.sonngard.de)

**51** Teufelsmoorstraße 4a  
nur Sa, So 13-18 Uhr



### Shuttleservice

Damit auch Fußgänger weiter abgelegene Ateliers erreichen können, bieten wir einen Shuttleservice vor der Tourist-Information, Bergstraße 13, an.



---

## Vorführungen / Veranstaltungen

Im umfangreichen Rahmenprogramm werden neben Malerei, Skulptur, Keramik, Fotografie, Film- und Objektkunst, Druckgrafik sowie Textil- und Schmuckdesign heute inzwischen unbekannte künstlerische Herstellungsverfahren, wie die Lithografie und Cyanotypie, vorgeführt. In einigen Ateliers können Sie auch selber aktiv werden. Auf diesen Seiten finden Sie die Veranstaltungen dazu.

---

### ► Freitag, 12. Juli 2019

---

#### Michael Klöker

Galerie Open-Air. Bei trockenem Wetter verwandele ich unseren Garten in eine Open-Air-Galerie und präsentiere meine Bilder „Pleinair“.

**12 ab 14 Uhr**

---

#### Paula lebendiger Galerieraum,

ist ein interaktiver Kunstraum. Kinder, Familien und Besucher\_innen werden dazu eingeladen selbst künstlerisch zu arbeiten.

Im Raum werden Impulsarbeiten der Künstlerin Judith Biehler gezeigt. PAULA ist eine Einladung sich aktiv in einen Erfahrungsraum zu begeben und den Raum zu einem gemeinsamen Kunstwerk zu erklären.

**16 11 – 18 Uhr**

---

---

#### Alice Les Landes

Experimentieren mit Ton. Sie experimentieren mit Ton und ich lese aus meinem Buch „Metapher Reich“.

**19 14 – 19 Uhr**

---

#### Markus Lippeck

Ein „Leit(Web)Faden“ lädt zum Sitzen und Schmöckern ein - bei Gutwetter auch im Garten.

**20 11 – 18 Uhr**

---

#### Thomas Rinke

Seid Eures Glückes Schmied. Kleine Einführung in die Möglichkeit, Ihre Trauringe in meinem Atelier selbst zu schmieden.

**29 14 Uhr**

---

### ► Atelierführungen per Rad

Offene Ateliers on Tour lädt zu ca. 15 km langen Erlebnis-Kunsttouren auf dem Rad durch die malerische Umgebung des Künstlerdorfes am Rande des Teufelsmoores ein.

**Ausführliche Informationen zu unseren Touren auf Seite 3.**





Bildhaueratelier Gisela Eufe und Bernd Altenstein, Foto: © Klaudia Krohn

---

### **Christel Schäfer-Pieper**

Drehen an der Töpferscheibe. Während der Öffnungszeiten wird in der Werkstatt an der Töpferscheibe gearbeitet.

**31** 11 – 18 Uhr

---

### **Angelika Sinn**

Textsound und Künstlerbücher  
Vorführung: Vor der Mühle.

**33** 11 – 18 Uhr

---

### **Iris und Andreas Uphoff**

Schmiedevorführung. Schmieden eines Silberringes.

**36** 11 – 18 Uhr

---

### **Ilse-Marie Seijger**

Anhand neuerer Werke werden angewandte Techniken und Hintergründe erläutert.

**47** 11 – 18 Uhr

---

### **Heinz Cymontkowski**

Wegebegleitkunst. Gespräche, Meinungen und Diskussionen zu Gegenwarts-kunst in Worpswede.

**50** 11 – 18 Uhr

## **► Atelierführungen zu Fuß**

Rundgänge zu einer kleinen Auswahl an Ateliers in Worpswede. Während des Spaziergangs erfahren Sie Wissenswertes über die Künstlerkolonie gestern und heute.

**Ausführliche Informationen zu unseren Touren auf Seite 4.**

---

## ► Samstag, 13. Juli 2019

---

### Doris Bischoff

Demonstration des Schablonendrucks.

**2 15 Uhr**

---

### Janosch Casper

Eintauchen in die Acrylmalerei. Gerne könne Gäste mit Pinsel und Acrylfarben eine Leinwand künstlerisch gestalten.

**4 15 - 17 Uhr**

---

### Karin Bison-Unger

Experimentelle Malerei mit Acryl. Was geschieht, wenn man Kaffeesatz, Sand und Rost auf eine Leinwand bringen möchte? Karin Bison-Unger zeigt tolle Effekte aus der experimentellen Acrylmalerei.

**9 11.30 und 13.30 Uhr**

---

### Philemon-Sophia Hoepfner

Hochsensibilität (HSP) und Kreativität Eingeladen sind Menschen, die Erfahrungen mitteilen wollen und in einen fruchtbaren Austausch ins Gespräch gehen wollen. Geleitet von Philemon-Sophia Hoepfner, Künstlerin und Kunsttherapeutin und Anke Winkler, Autorin.

**11 17 Uhr**

---

### Michael Klöcker

Galerie Open-Air. Bei trockenem Wetter verwandele ich unseren Garten in eine Open-Air-Galerie und präsentiere meine Bilder „Pleinair“.

**12 ab 11 Uhr**

---

### Karin König

Lithografie - was ist das? Vorführung der lithografischen Drucktechnik

**15 ab 15 - 18 Uhr**

---

### Paula lebendiger Galerieraum,

ist ein interaktiver Kunstraum. Kinder, Familien und Besucher\_innen werden dazu eingeladen selbst künstlerisch zu arbeiten.

Im Raum werden Impulsarbeiten der Künstlerin Judith Biehler gezeigt. PAULA ist eine Einladung sich aktiv in einen Erfahrungsraum zu begeben und den Raum zu einem gemeinsamen Kunstwerk zu erklären.

**16 11 - 18 Uhr**

---

### Margaret Kelley

Die Malerin Margaret Kelley führt Sie persönlich in ihr Werk ein. Im Anschluss an die Führung lädt Sie die Malerin in ihr Privathaus „Kleines Pumpwerk“ in 28239 Bremen ein.

Abfahrt mit dem Shuttle „Auf der Heide- wende 37“. An der Tourist-Information ist ein Zusteigen möglich.

**17 13:30 Uhr** Einführung  
**13:50 Uhr** Abfahrt ins Privathaus

---

### Waldemar Otto

Waldemar Otto öffnet alljährlich zu den Offenen Ateliers sein Privathaus und führt persönlich durch seine vier Ateliers in sein Lebenswerk ein.

**17 12 - 13 Uhr**

---

### Ina und Markus Landt

„Das Atelier ist zwischen den Menschen“. Die „ephemere Galerie“ ist die Idee, das Gespräch über die Kunst im öffentlichen Raum zu verorten. Kunst ins Leben.

**18 10.30 - 14 Uhr**

---

### Alice Les Landes

Experimentieren mit Ton. Sie experimentieren mit Ton und ich lese aus meinem Buch „Metapher Reich“.

**19 14 - 19 Uhr**

---



Keramikwerkstatt Christel Schäfer-Pieper, Foto: © Klaudia Krohn

---

### Markus Lippeck

Ein „Leit(Web)Faden“ lädt zum Sitzen und Schmökern ein - bei Gutwetter auch im Garten.

**20 11 - 18 Uhr**

---

### Kristen Müller

Vorfürhungen in der offene Werkstatt.

**25 11 - 18 Uhr**

---

### Thomas Rinke

Kleine Einführung in die Möglichkeit, Ihre Trauringe in meinem Atelier selbst zu schmieden.

**29 14 Uhr**

---

### Christel Schäfer-Pieper

Drehen an der Töpferscheibe. Während der Öffnungszeiten wird in der Werkstatt an der Töpferscheibe gearbeitet.

**31 11 - 18 Uhr**

---

### Angelika Sinn

Textsound und Künstlerbücher  
Vorführung: Albert Reiners Parkplatz, Bergstraße 1

**33 11 - 18 Uhr**

---

### Iris und Andreas Uphoff

Schmiedevorführung. Schmieden eines Silberringes.

**36 11 - 18 Uhr**

---

---

### Lothar Rieke

Bronzeguss-Vorführung

**44 13 und 16 Uhr**

---

### Ilse-Marie Seijger

Anhand neuerer Werke werden angewandte Techniken und Hintergründe erläutert.

**47 11 - 18 Uhr**

---

### Frank-M. Stahlberg

Airbrush als Medium künstlerischen Gestaltens. Vorführung der Airbrushtchnik am Beispiel einer Buchillustration. Besucher können die Airbrushtchnik selbst ausprobieren.

**48 11 - 18 Uhr**

---

### Heinz Cymontkowski

Wegebegleitkunst. Gespräche, Meinungen und Diskussionen zu Gegenwarts-kunst in Worpsswede.

**50 11 - 18 Uhr**

---

### Songard Schneider

Das Atelier als sinnlicher Erlebnisraum zum EINTAUCHEN - ERLEBEN - GENIEßEN

**51 13 - 18 Uhr**

---



---

## ► Sonntag, 14. Juli 2019

---

### Janosch Casper

Eintauchen in die Acrylmalerei. Gerne könne Gäste mit Pinsel und Acrylfarben eine Leinwand künstlerisch gestalten.

**4 15 - 17 Uhr**

---

### Karin Bison-Unger

Experimentelle Malerei mit Acryl. Was geschieht, wenn man Kaffeesatz, Sand und Rost auf eine Leinwand bringen möchte? Karin Bison-Unger zeigt tolle Effekte aus der experimentellen Acrylmalerei.

**9 11.30 und 13.30 Uhr**

---

### Michael Klöker

Galerie Open-Air. Bei trockenem Wetter verwandele ich unseren Garten in eine Open-Air-Galerie und präsentiere meine Bilder „Pleinair“.

**12 ab 11 Uhr**

---

### Karin König

Lithografie - was ist das? Vorführung der lithografischen Drucktechnik

**15 ab 15 - 18 Uhr**

---

### Paula lebendiger Galerieraum,

ist ein interaktiver Kunstraum. Kinder, Familien und Besucher\_innen werden dazu eingeladen selbst künstlerisch zu arbeiten.

Im Raum werden Impulsarbeiten der Künstlerin Judith Biehler gezeigt. PAULA ist eine Einladung sich aktiv in einen Erfahrungsraum zu begeben und den Raum zu einem gemeinsamen Kunstwerk zu erklären.

**16 11 - 18 Uhr**

---

### Margaret Kelley

Die Malerin Margaret Kelley führt Sie persönlich in ihr Werk ein. Im Anschluss an die Führung lädt Sie die Malerin in ihr Privathaus „Kleines Pumpwerk“ in 28239 Bremen ein. Abfahrt mit dem Shuttle „Auf der Heide-wende 37“. An der Tourist-Information ist ein Zusteigen möglich.

**17 13:30 Uhr** Einführung  
**13:50 Uhr** Abfahrt ins Privathaus

---

### Waldemar Otto

Waldemar Otto öffnet alljährlich zu den Offenen Ateliers sein Privathaus und führt persönlich durch seine vier Ateliers in sein Lebenswerk ein.

**17 12 - 13 Uhr**

---

### Ina und Markus Landt

„Das Atelier ist zwischen den Menschen“. Die „ephemere Galerie“ ist die Idee, das Gespräch über die Kunst im öffentlichen Raum zu verorten. Kunst ins Leben.

**18 12 - 17 Uhr**

---

## ► Shuttleservice

Damit auch Fußgänger weiter abgelegene Ateliers erreichen können, bieten wir einen Shuttleservice vor der Tourist-Information, Bergstraße 13, an.



Atelier Ilka Mahrt, Foto: © Klaudia Krohn

---

### **Alice Les Landes**

Experimentieren mit Ton. Sie experimentieren mit Ton und ich lese aus meinem Buch „Metapher Reich“.

**19 14 - 19 Uhr**

---

### **Markus Lippeck**

Ein „Leit(Web)Faden“ lädt zum Sitzen und Schmökern ein - bei Gutwetter auch im Garten.

**20 11 - 18 Uhr**

---

### **Kristen Müller**

Vorfürhungen in der offene Werkstatt.

**25 11 - 18 Uhr**

---

### **Thomas Rinke**

Seid Eures Glückes Schmied. Kleine Einführung in die Möglichkeit, Ihre Trauringe in meinem Atelier selbst zu schmieden.

**29 14 Uhr**

---

### **Christel Schäfer-Pieper**

Drehen an der Töpferscheibe. Während der Öffnungszeiten wird in der Werkstatt an der Töpferscheibe gearbeitet.

**31 11 - 18 Uhr**

---

### **Angelika Sinn**

Textsund und Künstlerbücher  
Vorführung: Bistro Hammehafen/  
Am Hafenbecken

**33 11 - 18 Uhr**

---

### **Iris und Andreas Uphoff**

Schmiedevorführung. Schmieden eines Silberringes.

**36 11 - 18 Uhr**

---

## **► Atelierführungen per Rad**

Offene Ateliers on Tour lädt zu ca. 15 km langen Erlebnis-Kunsttouren auf dem Rad durch die malerische Umgebung des Künstlerdorfes am Rande des Teufelsmoores ein.

**Ausführliche Informationen zu unseren Touren auf Seite 3.**

---

## **Trudi Breuer und Friederike Sensfuss**

West-Östliches in Textil und Schmuck. Friederike Sensfuss und Trudi Breuer erläutern die Einflüsse anderer Kulturen auf ihre Werke.

**41 15 Uhr**

---

## **Lothar Rieke**

Bronzeguss-Vorführung

**44 13 und 16 Uhr**

---

## **Irene Hintmann-Klotz**

Jazz-Matinée. Im Rahmen der Reihe „Jazz auf dem Irenenhof“

**39 11 – 14 Uhr**

---

## **Ilse-Marie Seijger**

Freiluftgalerie. Anhand neuerer Werke werde ich die angewandten Techniken und Hintergründe erläutern.

**47 11 – 18 Uhr**

---

## **Frank-M. Stahlberg**

Vorführung der Airbrushtechnik am Beispiel einer Buchillustration. Besucher können die Airbrushtechnik selbst ausprobieren.

**48 11 – 16 Uhr**

---

---

## **Heinz Cymontkowski**

Wegebegleitkunst. Gespräche, Meinungen und Diskussionen zu Gegenwarts-kunst in Worpswede.

**50 11 – 18 Uhr**

---

## **Sonngard Schneider**

Das Atelier als sinnlicher Erlebnisraum zum EINTAUCHEN - ERLEBEN - GENIEßEN

**51 13 – 18 Uhr**

---

### **► Atelierführungen zu Fuß**


Rundgänge zu einer kleinen Auswahl an Ateliers in Worpswede. Während des Spaziergangs erfahren Sie Wissenswertes über die Künstlerkolonie gestern und heute.

**Ausführliche Informationen zu unseren Touren auf Seite 4.**

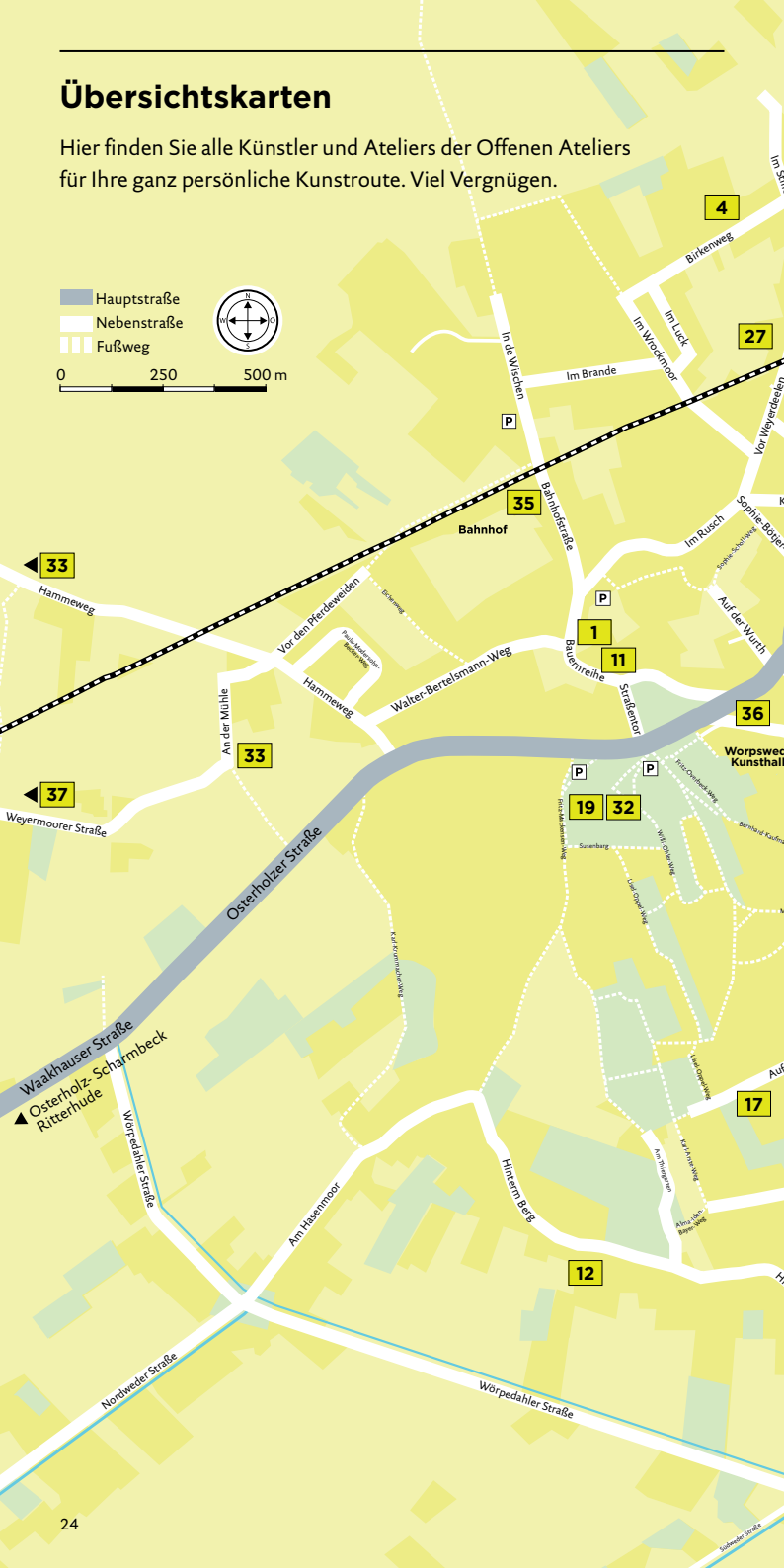
# Übersichtskarten

Hier finden Sie alle Künstler und Ateliers der Offenen Ateliers für Ihre ganz persönliche Kunstroute. Viel Vergnügen.

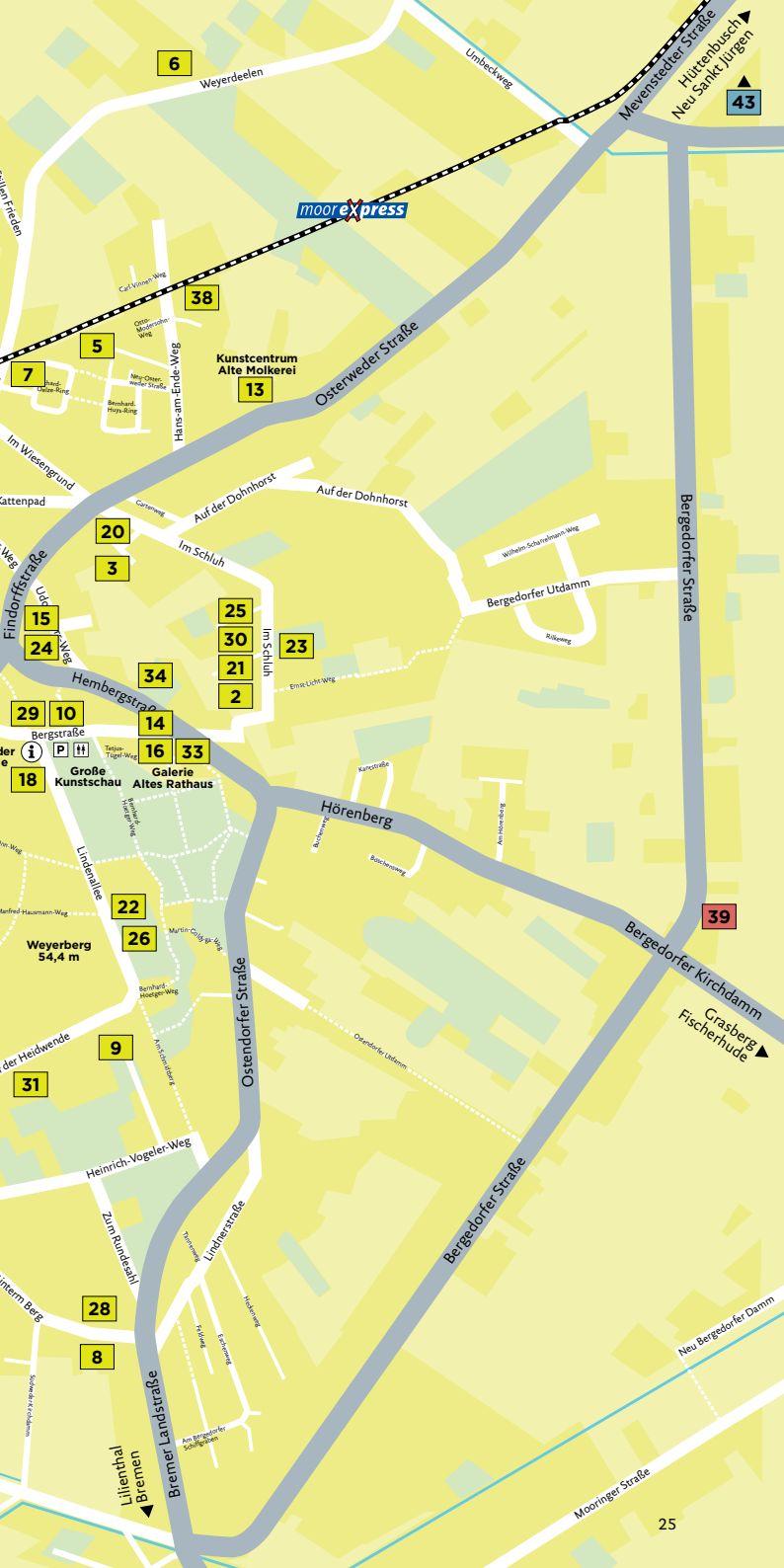
■ Hauptstraße  
□ Nebenstraße  
▤ Fußweg



0 250 500 m







6

Weyerdeelen

Umbeckweg

Meyenstedter Straße  
Hüttenbusch  
Neu-Sankt-Jürgen

43

moor express

5

38

Kunstcentrum  
Alte Molkerei

13

Osterweder Straße

7

Carl-Vinnen-Weg

Osterweder-Weg

Neu-Osterweder-Straße

Bernhard-Huyß-Ring

Hans-am-Ende-Weg

Im Wiesengrund

20

3

Auf der Dohnhorst

Auf der Dohnhorst

Wilhelm-Scharrelmann-Weg

Bergedorfer Utdamm

Bergedorfer Straße

15

24

25

30

23

29

10

34

14

21

2

18

16

33

1

2

3

4

5

6

7

8

9

10

11

12

13

14

15

16

17

18

19

Große Kunstschau  
Altes Rathaus  
Galerie

Hörenberg

Weyerberg  
54,4 m

22

26

31

9

28

8

12

11

10

9

8

7

6

5

Lilienthal  
Bremen

Heinrich-Vogeler-Weg

Zum Rundsahl

Lindnerstraße

Lindnerstraße

Bremer Landstraße

Lilienthal

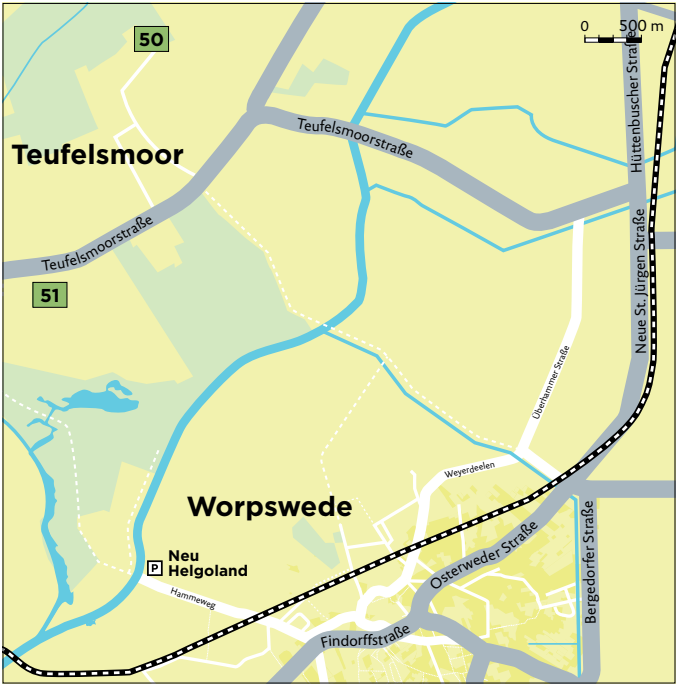
Bremen

Bergedorfer Kirchdamm  
Grasberg  
Fischerhude

39

Mooringer Straße







Tourist-Information Worpswede, Foto: © Claudia Krohn

**worp<sup>^</sup>wede**  
das künstlerdorf

**Tourist-Information Worpswede**

Bergstraße 13  
27726 Worpswede  
Tel. 04792-93 58 20  
Fax 04792-93 58 23  
info@worpswede.de  
www.worpswede.de

**Öffnungszeiten:**

April – Oktober  
Montag – Samstag: 10 – 17 Uhr  
Sonntag: 10 – 15 Uhr

November – März  
Montag – Sonntag: 10 – 15 Uhr

